

## „Piotruś - Liczmanek”



Gra przeznaczona dla 3 - 4 graczy.

Gra składa się z 12 par kart oraz 13 karty – Liczmanka.

Na kartach przedstawione są ptaki oraz informacja, czy dany ptak na zimę zostaje z nami, przylatuje do nas, czy odlatuje od nas.

Piotrusiem jest karta z numerem 13 - Liczmanek.

Opis gry:

*Jedna osoba rozdaje karty graczom. Każdy gracz odkłada pary. Zanim dzieci przystąpią do dalszej gry, każdy, kto ma parę kart (dwie karty z tym samym numerem) głośno czyta nazwę swojego ptaka, demonstruje ptaka oraz czyta krótką o nim informację. Następnie gracze ciągną karty od siebie i gdy utworzą im się pary – postępują jak wyżej.*

*Wygrywa ta osoba, która pierwsza pozostanie bez kart. Przegrywa osoba z 13.*

Wróbel zostaje z nami  
na zimę.

1



Dzięciot zostaje z nami  
na zimę.

4



1



4



Bocian odlatuje  
od nas  
na zimę.



10

Sroka zostaje z nami  
na zimę.



2



10



2



Jaskółka odlatuje od nas  
na zimę.

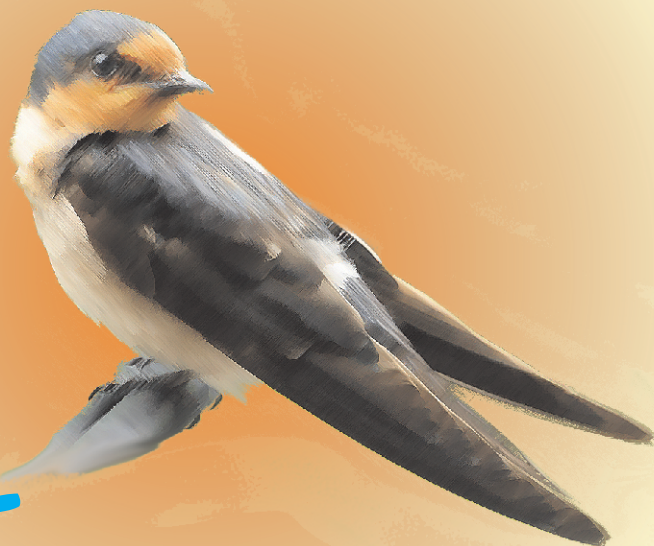


11

Kawka przylatuje  
do Polski na zimę.



7



11



7



Sikorka zostaje z nami  
na zimę.

3



Gołąb zostaje z nami  
na zimę.

5



3



5



Kukutka odlatuje od nas  
na zimę.



12

Wrona przylatuje  
do Polski na zimę.



6

12



6

Gil przylatuje do Polski  
na zimę.

8



Jemiołuszka przylatuje  
do Polski na zimę.

9



8



9







13



Projekt współfinansowany ze środków Unii Europejskiej w ramach Europejskiego Funduszu Społecznego

# Piotrusz Liczmanek

Gra dydaktyczna dla klasy II